

## POP T1M - Population

	1968	1975	1982	1990	1999	2006
Population	82	91	95	121	138	156
Densité moyenne (hab/km <sup>2</sup> )	6,0	6,6	6,9	8,8	10,0	11,3

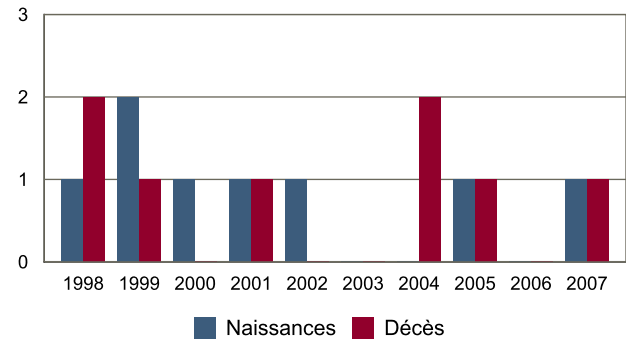
Sources : Insee, RP1968 à 1990 dénombremments - RP1999 et RP2006 exploitations principales.

## POP T2M - Indicateurs démographiques

	1968 à 1975	1975 à 1982	1982 à 1990	1990 à 1999	1999 à 2006
Variation annuelle moyenne de la population en %	+1,5	+0,6	+3,1	+1,5	+1,8
- due au solde naturel en %	-2,0	+0,8	-0,4	+0,6	+0,1
- due au solde apparent des entrées sorties en %	+3,5	-0,2	+3,4	+0,9	+1,7
Taux de natalité en ‰	3,3	7,7	4,7	17,3	5,9
Taux de mortalité en ‰	23,4	0,0	8,3	11,2	4,9

Sources : Insee, RP1968 à 1990 dénombremments - RP1999 et RP2006 exploitations principales - État civil.

## POP G1 - Naissances et décès



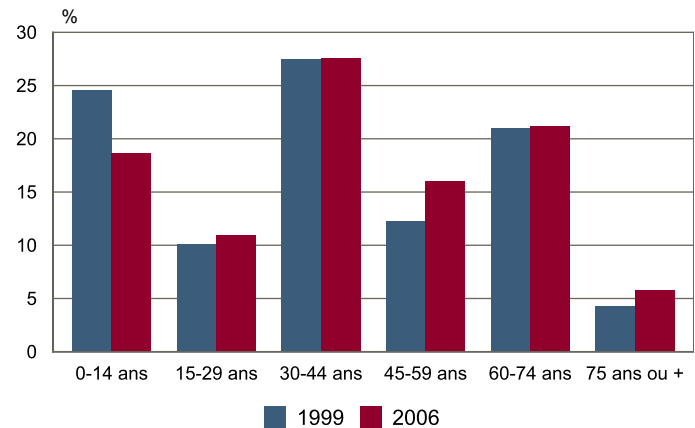
Source : Insee, État civil.

## POP T3 - Population par sexe et âge en 2006

	Hommes	%	Femmes	%
<b>Ensemble</b>	<b>84</b>	<b>100,0</b>	<b>72</b>	<b>100,0</b>
0 à 14 ans	16	19,0	13	18,1
15 à 29 ans	11	13,1	6	8,3
30 à 44 ans	20	23,8	23	31,9
45 à 59 ans	19	22,6	6	8,3
60 à 74 ans	14	16,7	19	26,4
75 à 89 ans	4	4,8	5	6,9
90 ans ou plus	0	0,0	0	0,0
0 à 19 ans	21	25,0	18	25,0
20 à 64 ans	49	58,3	35	48,6
65 ans ou plus	14	16,7	19	26,4

Source : Insee, RP2006 exploitation principale.

## POP G2 - Population par grande tranche d'âge



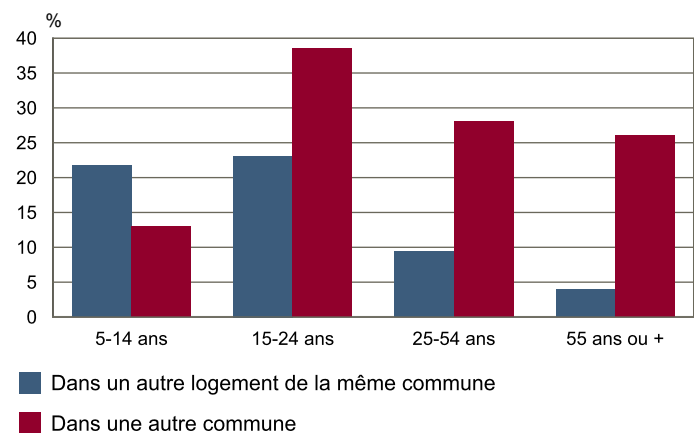
Sources : Insee, RP1999 et RP2006 exploitations principales.

## POP T4M - Lieu de résidence 5 ans auparavant

	2006	%
<b>Personnes de 5 ans ou plus habitant 5 ans auparavant :</b>	<b>150</b>	<b>100,0</b>
Le même logement	95	63,3
Un autre logement de la même commune	16	10,7
Une autre commune du même département	16	10,7
Un autre département de la même région	3	2,0
Une autre région de France métropolitaine	19	12,7
Un Dom	0	0,0
Hors de France métropolitaine ou d'un Dom	1	0,7

Source : Insee, RP2006 exploitation principale.

## POP G3 - Part en 2006 des personnes qui résidaient dans un autre logement 5 ans auparavant selon l'âge



Source : Insee, RP2006 exploitation principale.

## POP T5 - Population de 15 ans ou plus selon la catégorie socioprofessionnelle

	2006	%	1999	%
<b>Ensemble</b>	Tableau non disponible pour cette zone			
Agriculteurs exploitants				
Artisans, commerçants, chefs d'entreprise				
Cadres et professions intellectuelles supérieures				
Professions intermédiaires				
Employés				
Ouvriers				
Retraités				
Autres personnes sans activité professionnelle				

Sources : Insee, RP1999 et RP2006 exploitations complémentaires.

## POP T6 - Population de 15 ans ou plus par sexe, âge et catégorie socioprofessionnelle en 2006

	Hommes	Femmes	Part en % de la population âgée de		
			15 à 24 ans	25 à 54 ans	55 ans ou +
<b>Ensemble</b>	Tableau non disponible pour cette zone				
Agriculteurs exploitants					
Artisans, commerçants, chefs d'entreprise					
Cadres et professions intellectuelles supérieures					
Professions intermédiaires					
Employés					
Ouvriers					
Retraités					
Autres personnes sans activité professionnelle					

Source : Insee, RP2006 exploitation complémentaire.