

NOTICE DE PRESENTATION

Aménagement de la Place du Cernix

Espaces d'animations et de jeux

(Projet)

1/ Rappel du contexte

La Commune de Cohennoz souhaite répondre aux enjeux liés au développement touristique été comme hiver. Le but est de valoriser le centre de la station (place du Cernix) dans l'objectif « 4 saisons » (stratégie initiée par le schéma de cohérence territorial -SCOT- d'Arlyserre et détaillée dans le PLU de la commune approuvée le 6 décembre 2019) tout en maintenant l'image villageoise et montagnarde, en concentrant les services et équipements et en gérant au mieux les circulations douces.

Dans le prolongement des programmes déjà réalisés :

- Création du parking 120 places des Moulins,
- Aménagement de trottoirs entre le parking des Moulins et la place du Cernix,
- Déviation de la route afin de rendre piétonnier la place du Cernix,
- Construction du bâtiment d'accueil avec WC publics en pied des pistes,
- Création de sentiers poussettes,
- Installation d'une patinoire l'hiver sur la place,
- Création d'une liaison douce entre le centre de Crest-Voland et le Cernix, le long de la RD 71.

La commune envisage de réaliser cet automne la sécurisation du carrefour Moulin / Prarian, la réalisation des circulations douces au tour de la place, la création d'espaces verts et la mise en place d'un point de collecte semi-enterré des ordures ménagères et de tri sélectif.

2/ Concertation du public

L'avant-projet de l'aménagement de la Place du Cernix vous a été présenté en 2020 et une première consultation du public avait été lancée. La plupart des remarques des administrés ont depuis été prises en compte lors de l'élaboration du projet plus détaillé présenté ici.

Ce projet a été validé par le conseil municipal sur les volets voirie, stationnement, circulation douce et préaux.

Pour le volet « aménagement du centre de la Place » et plus spécifiquement « aménagement des espaces ludiques », le conseil municipal souhaite avoir de nouveau votre avis.

Nous vous remercions par avance du temps que vous pourrez accorder à la lecture de ce projet et de nous transmettre vos réflexions, attentes, remarques et idées qui seront à nous retourner au plus tard pour fin juillet, par courrier postal à la Mairie ou par mail à mairie.cohennoz@wanadoo.fr.

3/ Objectifs

L'objectif est de créer sur la place un espace convivial.

L'aménagement devra permettre de mettre en valeur le vieux four, la chapelle, la fontaine et l'érable Sycomore tout en créant une image originale et unique à cette place.

L'emprise de la patinoire pourra être aménagée en jeux de boules, en été.

Le kiosque et les préaux permettront de fermer la Place côté sud et créer un espace d'animation au centre de celle-ci et pour accueillir :

- Des marchés artisanaux et de Noël,
- Des concerts,
- Des animations,
- Des expositions,
- Les fêtes locales (fête des vieux fours, pots d'accueil, braderies, feux de la saint Jean, fêtes des écoles ...).

En dehors de ces animations, des jeux d'adresse pourront être installés sous les préaux pour faire vivre tout le temps la place.

4/ Espace de jeux

Pour compléter ces aménagements, il est indispensable de créer un espace de jeux pour les enfants de 3 à 10 ans. Plutôt que de mettre des jeux « ordinaires » même en bois, le conseil municipal estime préférable de créer, avec ces jeux, une image de la place unique sur le territoire et symbolique reprenant l'un de nos multiples points forts et représentatif de notre belle commune.

C'est là-dessus que les élus souhaitent avoir vos avis, vos réflexions, vos idées ...

Le planning pouvant être le suivant :

- Juin / juillet 2023 : consultation du public
- Aout 2023 : choix de l'image emblématique retenue pour les jeux
- Automne 2023 : consultations des entreprises en conception/réalisation pour la création de cet espace de jeux unique
- Fin 2023 : choix de l'entreprise
- Hiver 2024 : construction en atelier
- Printemps 2024 : installation
- Juillet 2024 : ouverture aux enfants

Sans être exhaustif, les premières réflexions de la commission municipale mettent en avant plusieurs idées pouvant représenter notre commune :

- Le ski et ces activités hivernales
- La nature avec sa faune sauvage
- L'architecture locale

Aux vues des équipements déjà réalisés par les fabricants de jeux sur différents sites en France et en Europe, ci-après quelques exemples-vous sont proposés Mais ce ne sont que quelques exemples !

Thème 1 : Station de ski (exemple de chenillette)



Thème 2 : Eté / la faune locale (définir un animal emblématique selon les exemples ci-après)

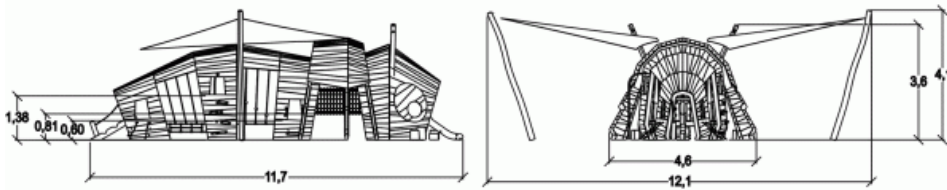
La marmotte



Le Cerf



L'abeille



Reprenre un élément du sentier à thème du Bois du Croë ?



Thème 3 : l'architecture locale (sur les bases d'une tour-toboggan, mettre des cabanes typées mazot)



Exemple d'insertion paysagère d'un élément

